

¿QUÉ PUEDO HACER PARA EVITAR RESBALONES, TROPEZONES Y CAÍDAS?

ÁREA DE TRABAJO



- Use zapatos antideslizantes adecuados.
- Camine más lento cerca de curvas, esquinas, obstáculos, y áreas con visibilidad limitada.
- Mantenga las áreas de trabajo y los pasillos limpios, despejados y bien iluminados para usted y sus visitantes.

PISOS MOJADOS



- Limpie inmediatamente las áreas mojadas y los derrames.
- Asegúrese de usar rótulos de precaución para avisar a otros del peligro de pisos mojados al trapear.
- Tenga cuidado en áreas donde pisos mojados son probables: entradas, baños, y pisos trapeados.

ESTACIONAMIENTO Y TERRENOS



- Esté alerta de las superficies desniveladas.
- Cuidado con cunetas y los hoyos cuando camina entre los vehículos.
- Suponga que hay hielo si la temperatura es casi 0°; reduzca la velocidad y dé pasos cortos.

ESCALONES



- Dé solo un paso a la vez.
- Mantenga una mano libre para agarrar el pasamanos.
- Limite su carga y asegúrese de no bloquear su visión.

CABLES



- No permita que los cables eléctricos ni otros objetos se extiendan por un pasillo.
- Amarre cualquier cable que pudiera ser un peligro de tropiezo.
- Fije con cinta adhesiva o amarre los cables ubicados temporalmente en las áreas de tráfico.

ESCALERAS



- Use una escalera en vez de una silla, mesa, cubeta o caja.
- Use la escalera correcta para el trabajo.
- Nunca se pare en el escalón superior de ninguna escalera, incluyendo escaleras de mano.

¿Es hora de reemplazar sus zapatos?

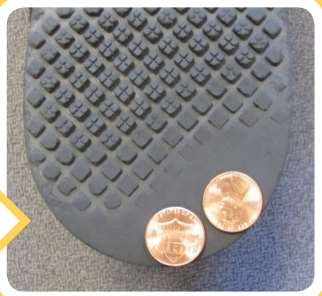
Reemplace sus zapatos cuando el área desgastada de la suela es más grande que dos monedas de centavo.



Zapatos nuevos sin seña de uso



Hay señas de desgaste, pero todavía no es necesario reemplazarlos.



Definitivamente es hora de reemplazar estos zapatos.

Más razones por qué reemplazar el calzado:

- Las rajaduras en la suela penetran toda la suela del zapato
- Le faltan trozos o pedazos a la suela
- La suela empieza a separarse de la parte superior del zapato.
- Le salen hoyos al material o al cuero de la parte superior del zapato.

Resbalones, tropezones y caídas son causas principales de las muertes accidentales en el trabajo, solo siguen a los vehículos motrices.

Caídas y percances de equipo son las dos razones más comunes de lesiones para los trabajadores jóvenes.

Las caídas son la causa líder de ambas lesiones fatales y no fatales para los adultos de **65** años o mayores.

En el entorno laboral, los resbalones, los tropezones y las caídas ocasionan **300,000** lesiones al año, y un promedio de uno cada dos minutos

Administración de Seguridad y Salud Ocupacional y el Consejo Nacional de Seguridad

saif Work.
Life.
Oregon.

Pare ver los rótulos y folletos que se pueden imprimir, visite: saif.com > **Safety and Health** > **Posters and forms**

S904 SP 01.19

EVITE RESBALONES, TROPEZONES y CAÍDAS



SI USTED NOTA UN PELIGRO, HAGA ALGO